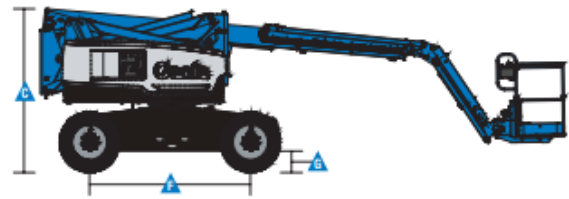
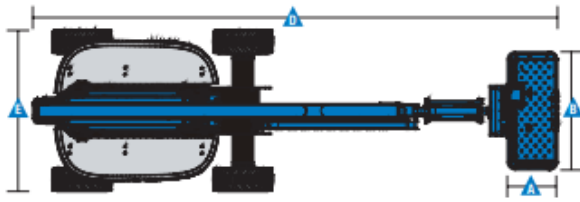
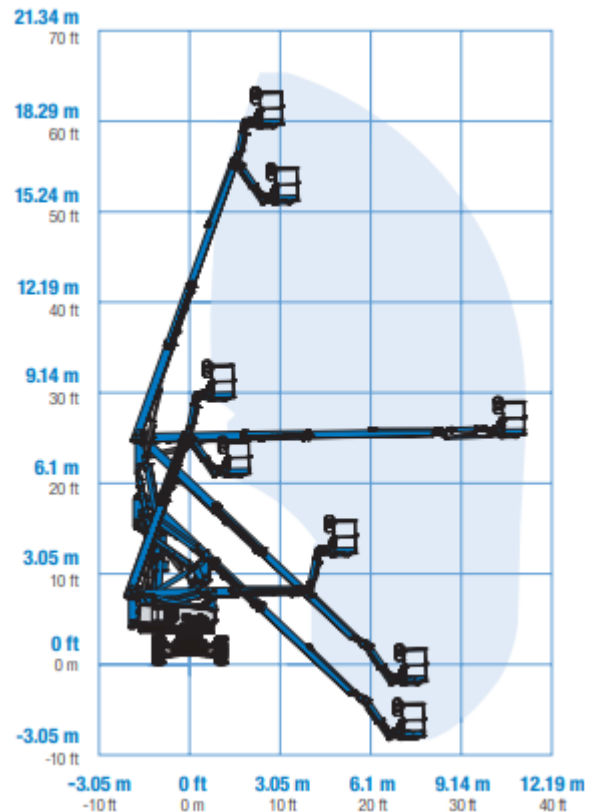


Kniktelescoophoogwerker Z60/37DC



Maximale werkhoogte:	20,16 m
Maximale platformhoogte:	18,16 m
A. Platformlengte:	0,91 m
B. Platformbreedte:	2,44 m
C. Hoogte in transporttoestand	2,54 m
D. Lengte in transporttoestand	8,15 m
E. Breedte	2,49 m
F. Wielbasis	2,49 m
G. Bodemvrijheid	0,33 m
Max. werkbereik:	11,15 m
Zwenkbereik:	360 °
Eigen gewicht:	7466 kg
Max. last platform:	227 kg
Aandrijving:	Accu



Attentie:

- Lees gebruiksaanwijzing alvorens de machine te bedienen.
- Er zijn schuim gevulde banden gemonteerd.
- Werken is toegestaan tot windsnelheid 12,5 m/sec.
- Controleer grond op vlakheid en draagkracht: de machine mag uitsluitend werken op vlakke, horizontale ondergrond van voldoende draagkracht.
- Maximum toelaatbare scheefstand 4,5°.
- Dodemansschakelaar nooit mechanisch blokkeren.
- Giek nooit als kraan gebruiken.
- Gebruik van ladders e.d. in de werkbak is niet toegestaan.
- Gebruik noodbediening niet voor normale bediening.
- Gebruik altijd veiligheidsgordel.
- Op hellingen alleen met lage snelheid rijden.
- Maximum rijsnelheid 4,8 km/uur (1,33 m/s).
- Maximaal toelaatbare horizontale kracht is 400N.