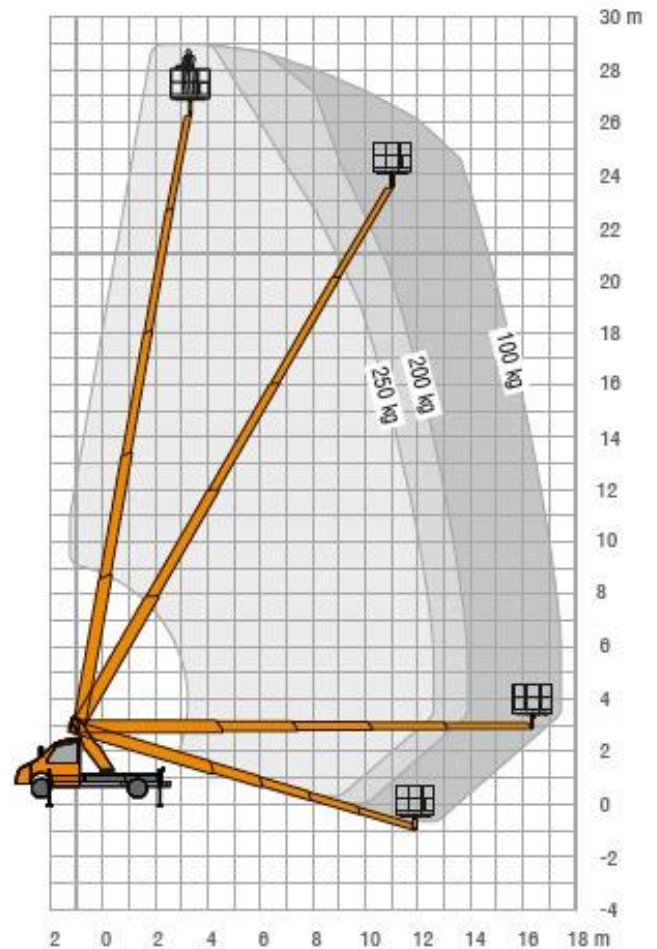


Autohoogwerker Ruthmann TB290 pro



Maximale werkhogte: 29,00 m
 Maximale platformhoogte: 27,00 m

Platformlengte: 0,70 m
 Platformbreedte: 1,40 m
 Hoogte in transporttoestand: 3,00 m
 Lengte in transporttoestand: 7,90 m
 Breedte in transporttoestand: 2,10 m
 Max. werkbereik: 17,40 m
 Zwenkbereik: 450 °
 Eigen gewicht: 3500 kg
 Max. last platform: 250 kg
 Stempelbreedte: 4,00 m
 Aandrijving: diesel
 Max. druk per stempel: 29 KN



Attentie:

- Lees gebruiksaanwijzing alvorens de machine te bedienen.
- Werken is toegestaan tot windsnelheid 12,5 m/sec.
- Controleer grond op vlakheid en draagkracht: de machine mag uitsluitend werken op vlakke, horizontale ondergrond van voldoende draagkracht.
- Toegestane scheefstand 5°.
- Dodemansschakelaar nooit mechanisch blokkeren.
- Giek nooit als kraan gebruiken.
- Gebruik van ladders e.d. in de werkbak is niet toegestaan.
- Gebruik noodbediening niet voor normale bediening.
- Gebruik altijd veiligheidsgordel.

