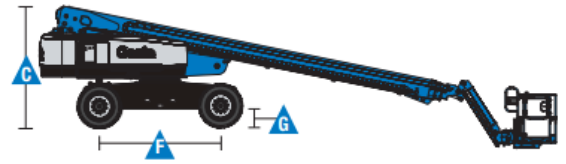
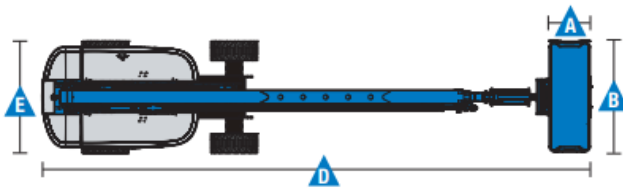


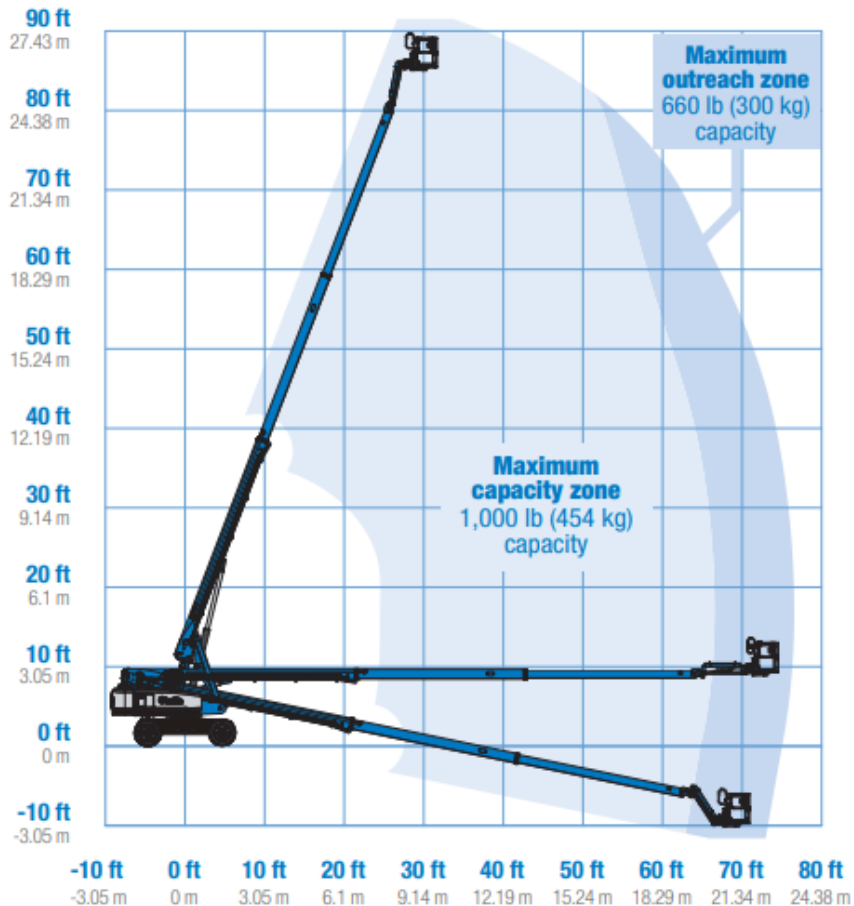
Telescoophoogwerker S85 XC



Maximale werkhoogte: 27,74 m
 Maximale platformhoogte: 25,91 m

A. Platformlengte: 0,91 m
 B. Platformbreedte: 2,44 m
 C. Hoogte in transporttoestand: 2,80 m
 D. Lengte in transporttoestand: 12,37 m
 E. Breedte: 2,49 m
 F. Wielbasis: 2,85 m
 G. Bodemvrijheid: 0,33 m

Max. werkbereik: 22,71 m
 Zwenkbereik: 360 °
 Eigen gewicht: 18086 kg
 Max. last platform: 454 kg
 Aandrijving: Diesel



Attentie:

- Lees gebruiksaanwijzing alvorens de machine te bedienen.
- Er zijn schuim gevulde banden gemonteerd.
- Werken is toegestaan tot windsnelheid 12,5 m/sec.
- Controleer grond op vlakheid en draagkracht: de machine mag uitsluitend werken op vlakke, horizontale ondergrond van voldoende draagkracht.
- Maximum toelaatbare scheefstand 5°.
- Dodemansschakelaar nooit mechanisch blokkeren.
- Giek nooit als kraan gebruiken.
- Gebruik van ladders e.d. in de werkbak is niet toegestaan.
- Gebruik noodbediening niet voor normale bediening.
- Gebruik altijd veiligheidsgordel.
- Op hellingen alleen met lage snelheid rijden.
- Maximum rijsnelheid 4,8 km/uur (1,56 m/s).
- Maximaal toelaatbare horizontale kracht is 400N.